

# RAKOVINA PRSNÍKA

*@greyspathology*

# Rakovina prsníka

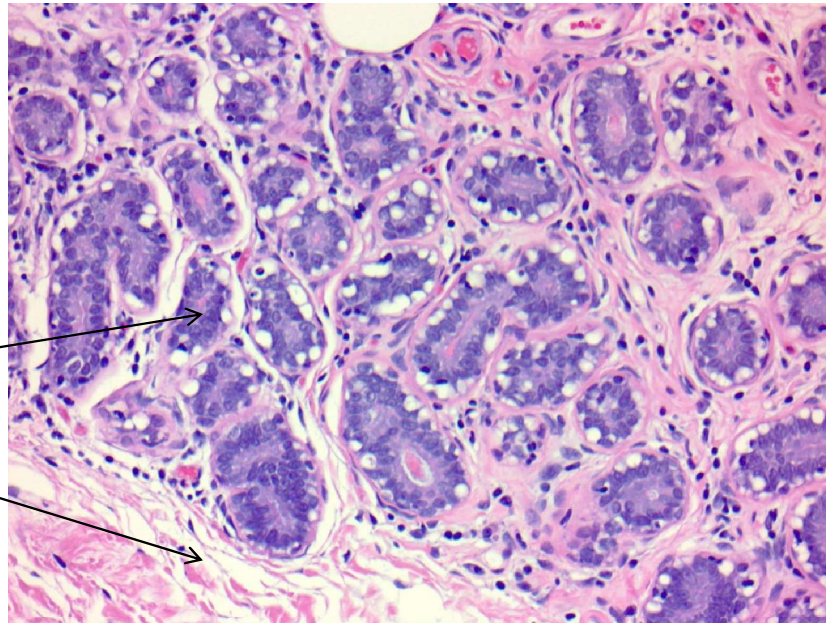
je zhubné nádorové ochorenie postihujúce tkanivo prsných (mliečnych) žliaz

Pojem rakovina prsníka zahŕňa viacero typov, tu spomínam iba tie najčastejšie **karcinómy**

Normálna histológia prsníka

Acinus

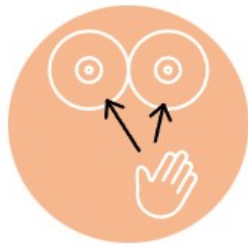
Stróma



@greyspathology

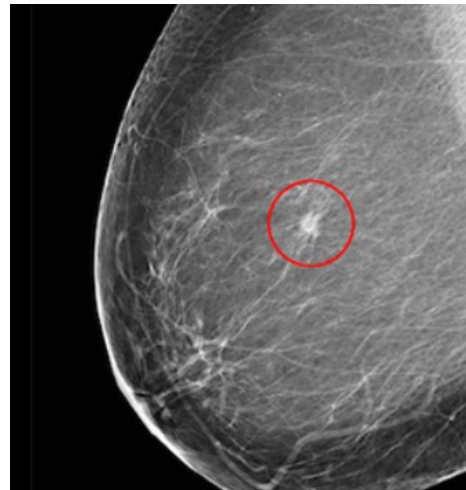
# Diagnostika

Pohmatovo



Kuk napr  
na  
Loono.cz

USG



Mammogram

@greyspathology

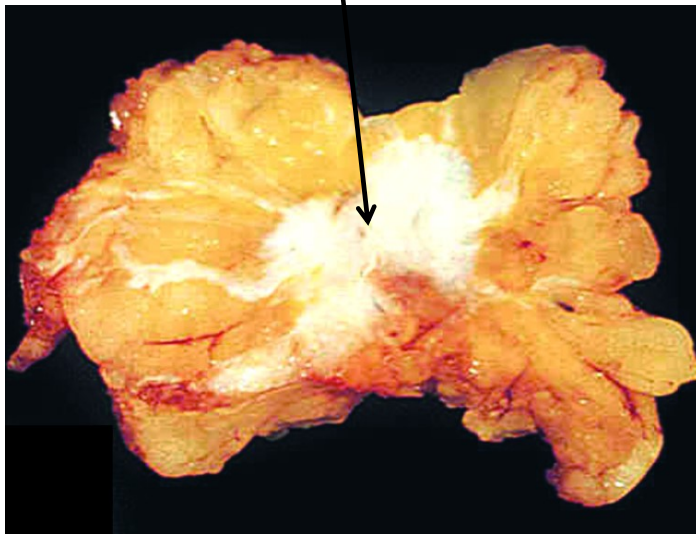
# Rizikové faktory

- skoré menarché a neskorá menopauza
- nulliparita
- konzumácia alkoholu
- postmenopauzálne ženy s obezitou a
- estrogén produkujúcimi ovariálnymi nádormi
- hormon replacement terapia len s progestínmi alebo len s estrogénmi
- mutácia BRCA1,2...
- hormonálna antikoncepcia zvyšuje iba minimálne (kuk môj post o HAK nižšie)

*@greyspathology*

# Makroskopický obraz

Tuhá nepravidelne  
ohraničená masa  
belavej farby (duktálny typ)



Diskrétna nepravidelná  
masa alebo len "tuhšie"  
tkanivo na pohmat  
(lobulárny typ)

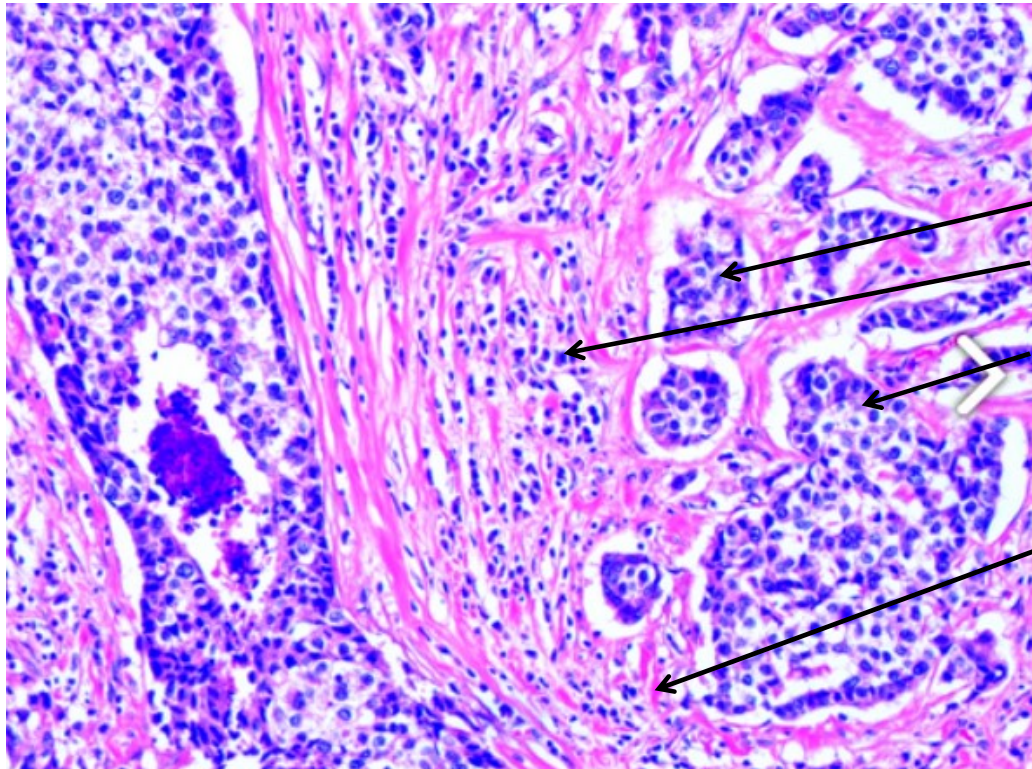
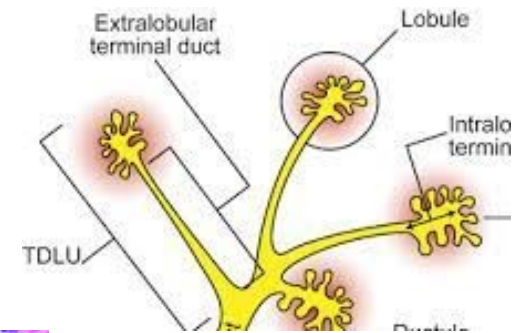


väčšie tumory majú hemoragické ložiská, nekrózy,  
cysty...

*@greyspathology*

# Mikroskopický obraz: duktálny karcinóm

vzniká z: TDLU „terminálna  
dukto-lobulárna jednotka“ →



hniezda, pláty,  
individuálne bunky

väčšia pleomorfia  
buniek  
než u lobularneho

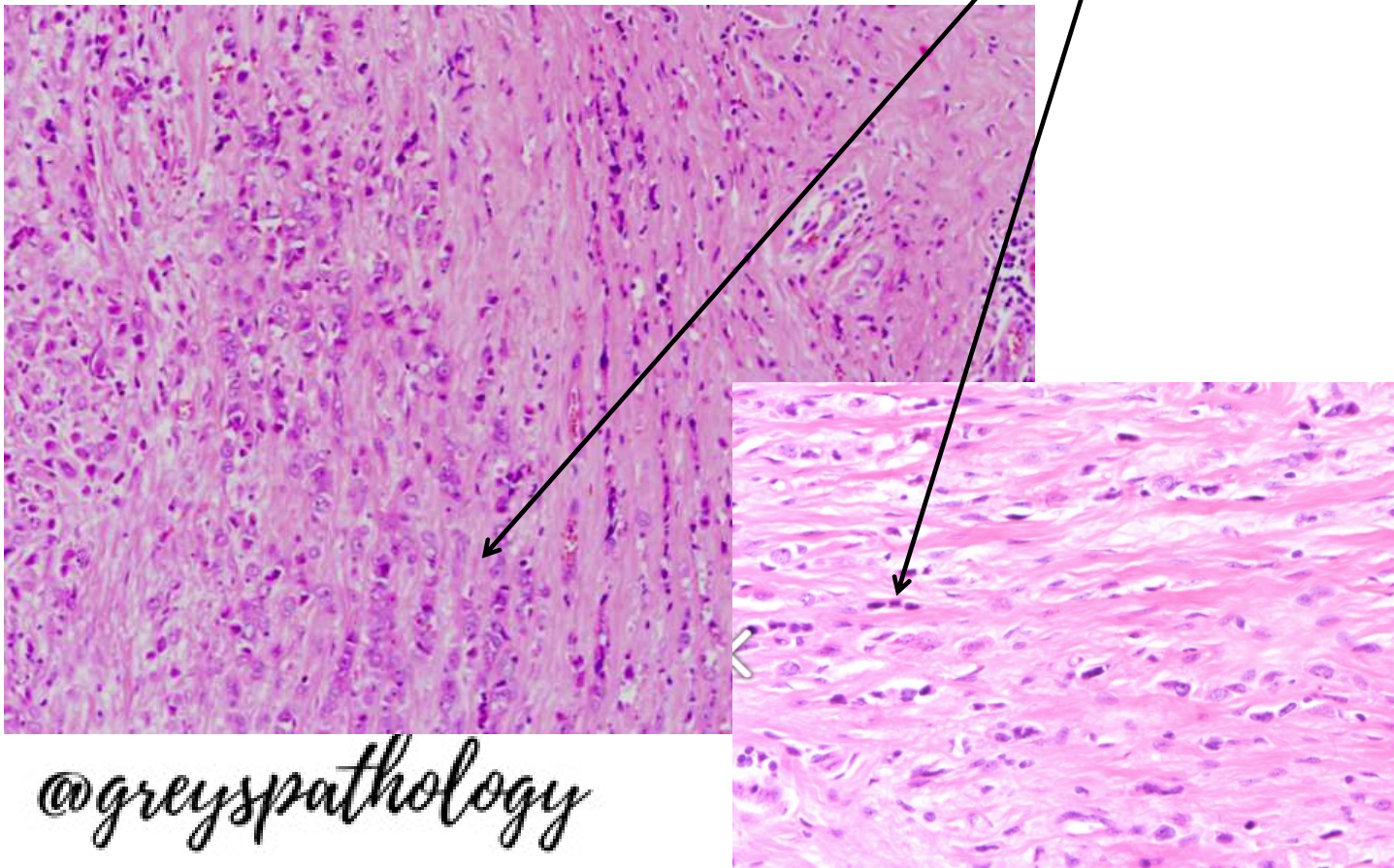
dezplastická stróma

@greyspathology

-tubulárne formácie u  
dobře diferencovaných nádorov  
-ložiska DCIS (nie sú na obrázku)

# Mikroskopický obraz: lobulárny karcinóm

diskohezívne malé bunky s minimálnymi atypiami  
(rozdiel oproti duktálnemu), môže tvoriť retiazky  
(alias "husí pochod" atď)

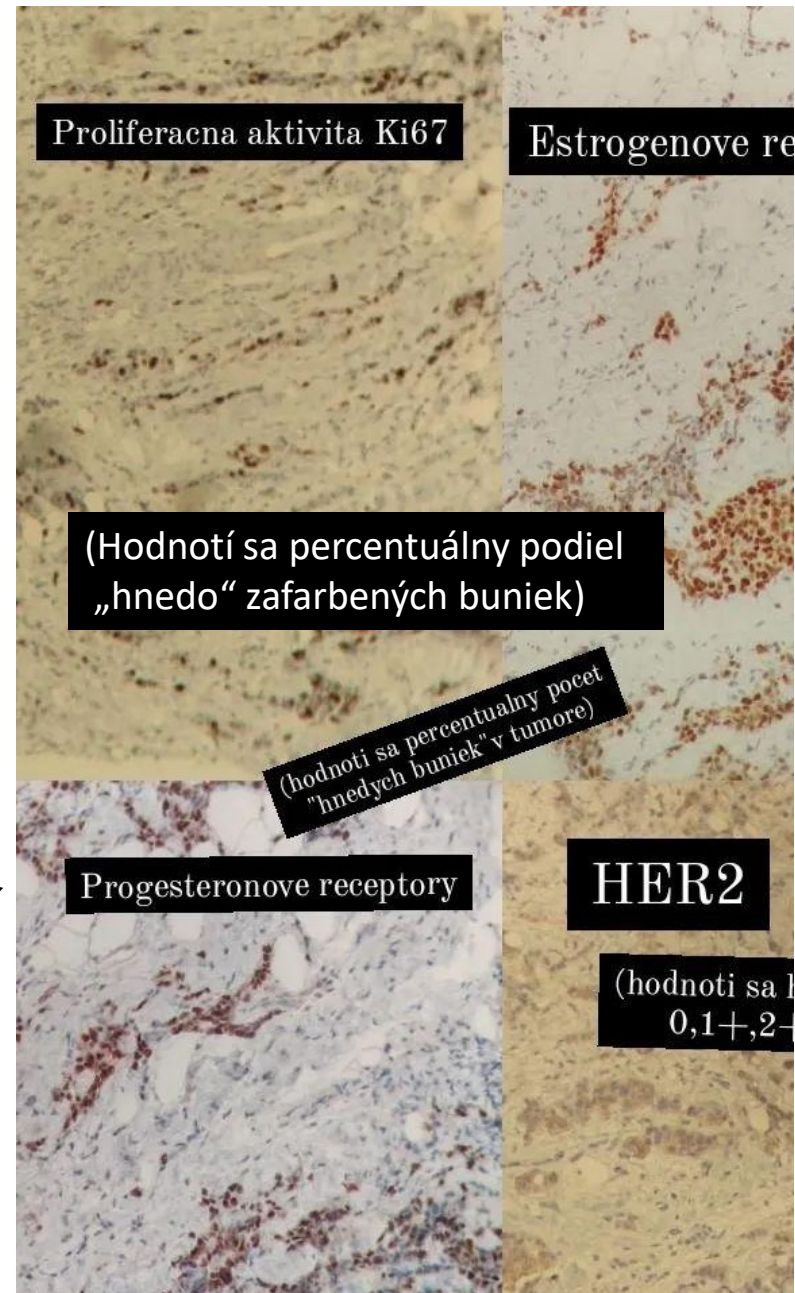


# Prognostické parametre

Medzi najdôležitejšie parametre patrí:

- Veľkosť tumoru
- Histologický typ
- Histologický grade (využíva sa Nottinghamská klasifikácia, kde sa hodnotí tvorba acinov, pleomorfia buniek a rátajú sa mitózy a na základe toho sa podľa tabuľky vyhodnotí grade)
- Postihnutie lymfatických uzlín
- Receptory

@greyspathology





# Terapia

- chirurgická - excízia tumoru/mastektómia
- chemoterapia
- hormonálna terapia...

*@greyspathology*

# Zdroje

- [https://sk.wikipedia.org/wiki/Rakovina\\_prsn%C3%ADka](https://sk.wikipedia.org/wiki/Rakovina_prsn%C3%ADka)
  - <https://densebreast-info.org/screening-technologies/breast-ultrasound/>
  - [https://www.breastcancer.org/risk/factors/dense\\_breasts](https://www.breastcancer.org/risk/factors/dense_breasts)
  - <https://www.pathologyoutlines.com/topic/breastmalignantlobularclassic.html>
  - <https://www.pathologyoutlines.com/topic/breastmalignantductalNOS.html>
  - <https://www.loono.cz/prevence/samovysetreni>
  - <https://lekar.sk/clanok/rakovina-prsnika>
- 
- INFO:
  - Prezentácia je určená len na výukové účely
  - Zák. č. 185/2015 Z.z. Autorský zákon - § 44 Použitie diela na vyučovacie účely a pri výskume

*@greyspathology*