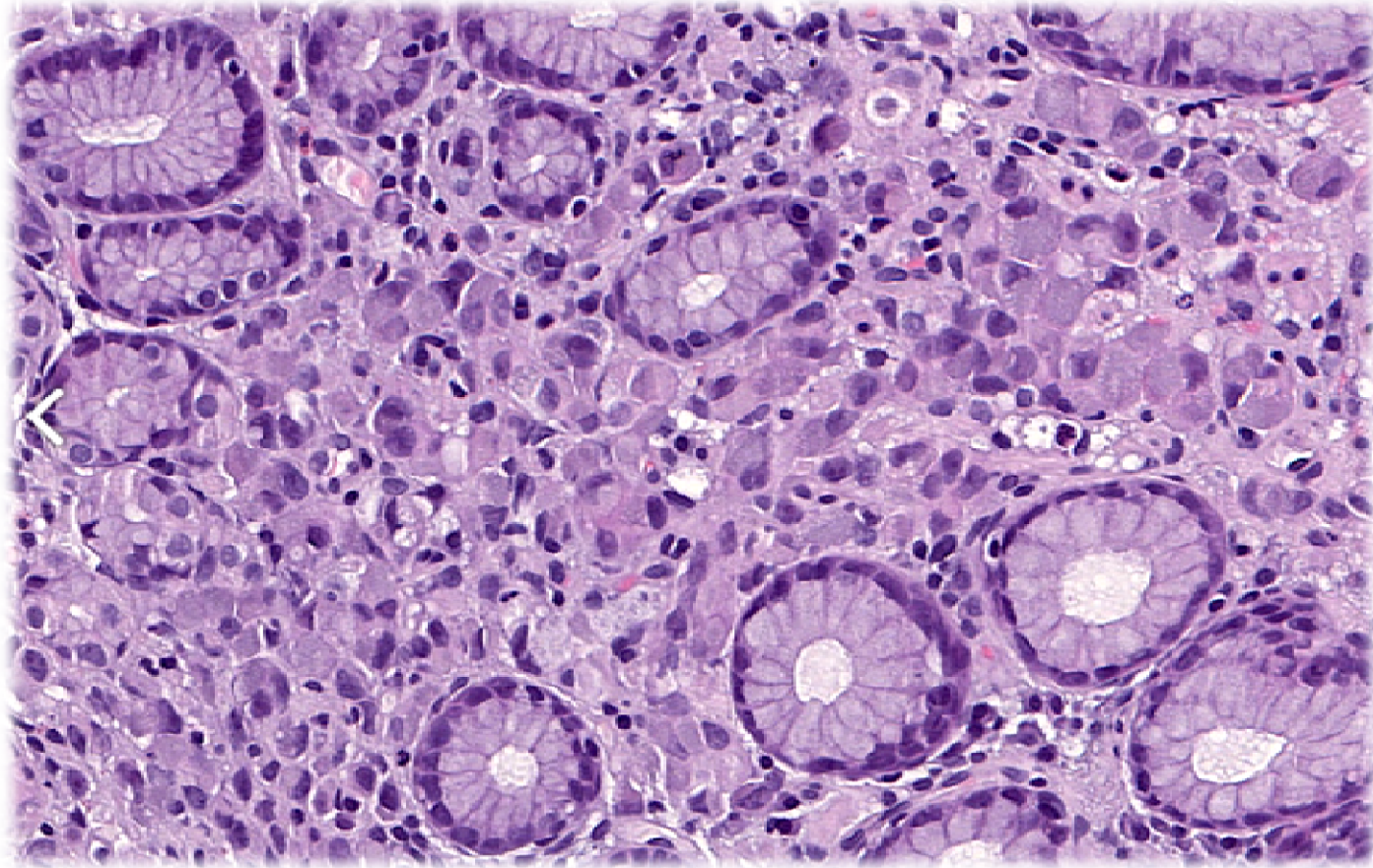


Karcinóm žalúdka



+Makrofoto!!!

+CT snímok

@greyspathology

Karcinóm žalúdka

Väčšina sporadických nádorov žalúdka je spôsobené **zápalom**, zvyčajne je spájané s infekciou Helikobacterom pylori.

Najčastejšie sa vyskytujú v **distálnej** časti žalúdka.

Riziko zvyšuje:

- ❖ chronická infekcia Helikobakterom
- ❖ intestinálna metaplázia
- ❖ žalúdočná dysplázia
- ❖ fajčenie!
- ❖ zlá diéta, nízke socioekonomické pomery, obezita

@greyspathology

Symptómy

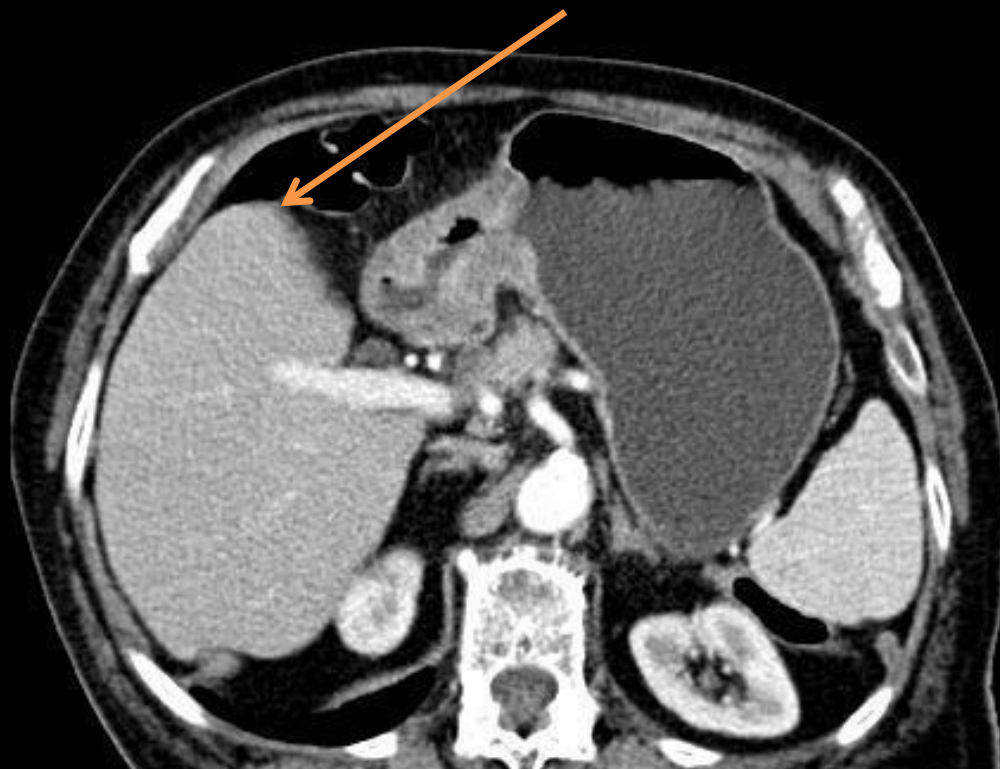
- ❖ anémia
- ❖ schudnutie (veľa kíl za krátky čas)
- ❖ bolesti brucha

Diagnostika

- ❖ CT
- ❖ Endoskopia s odberom vzoriek (záchyt môže byť problematický, ak sa jedná o difúzny typ adenokarcinómu - "linitis plastica")

@greyspathology

Foto vďaka
@radiolog.jebe

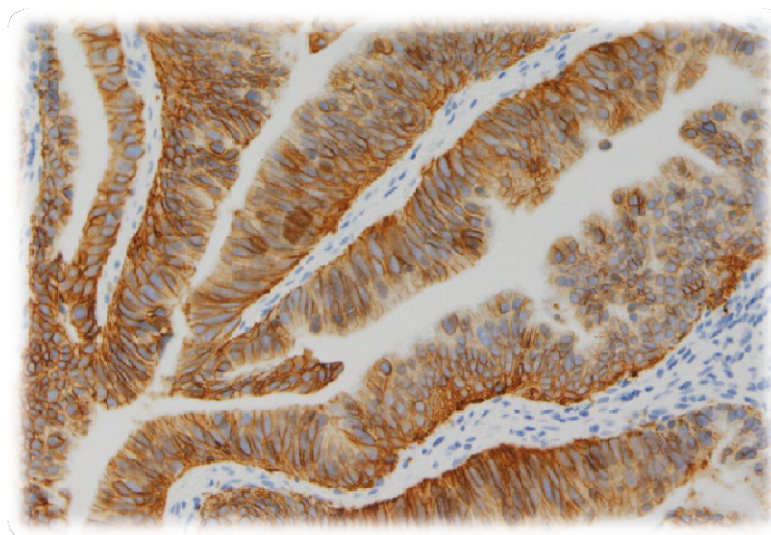


@greyspathology

Liečba

- ❖ resekcia (podľa veľkosti tumoru)
- ❖ chemoterapia (platina, fluopyrimidín atď - podľa uváženia onkológa - to do skúšky z onkoly môžeš zabudnúť)
- ✓ anti HER2 preparáty - pri karcinómoch sa zvykne vyšetrovať aj HER2 status podobne ako pri prsných nádoroch (toto sa radšej nauč)

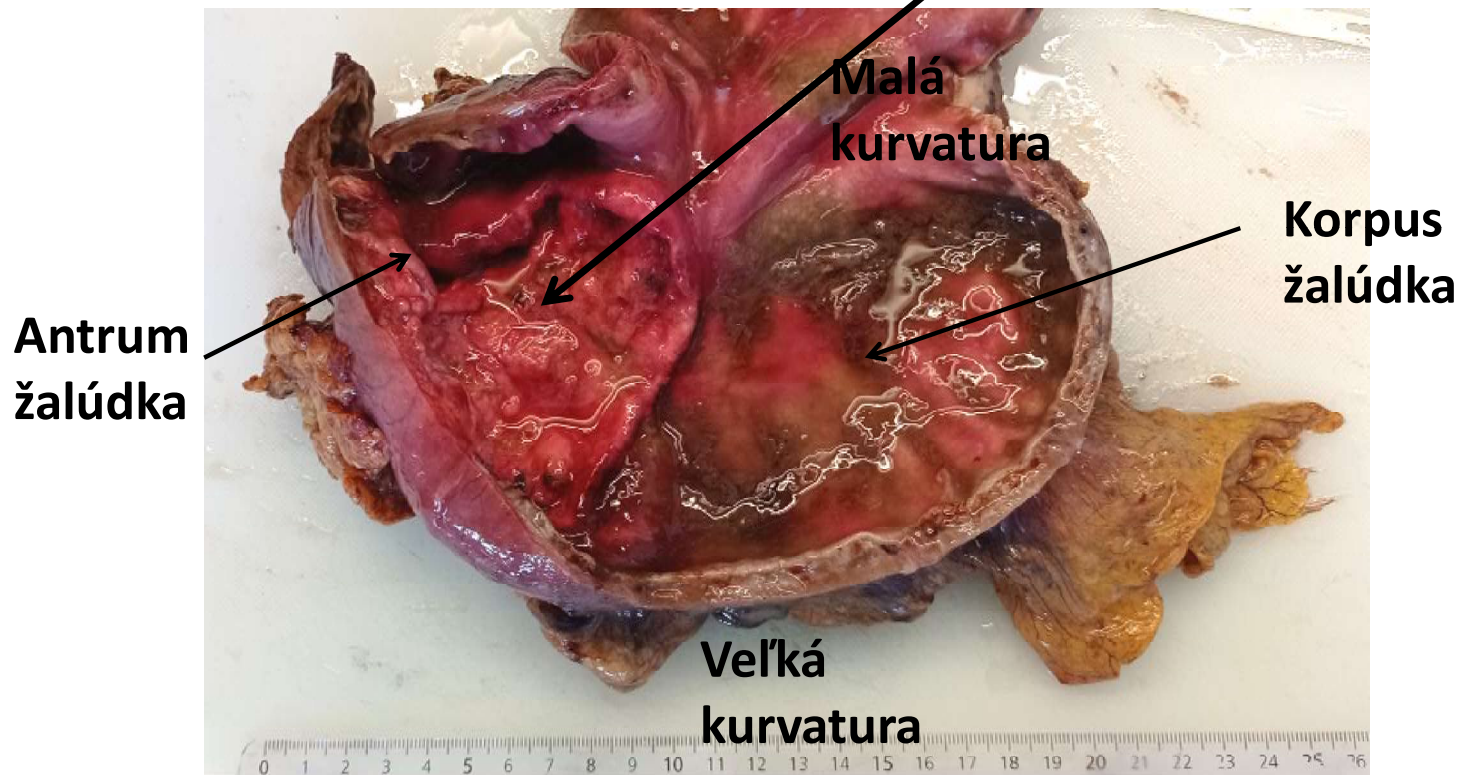
HER2



@greyspathology

Intestinálny typ

Nádor sa prezentuje zvyčajne ako **masa** či nehojaci sa **vred**



@greyspathology



Apikálne
vakuoly
mucínu

tvorba
tubulárnych
a glandulárnych
štruktúr
-> rastú pospolu
a tvoria
exofytickú masu

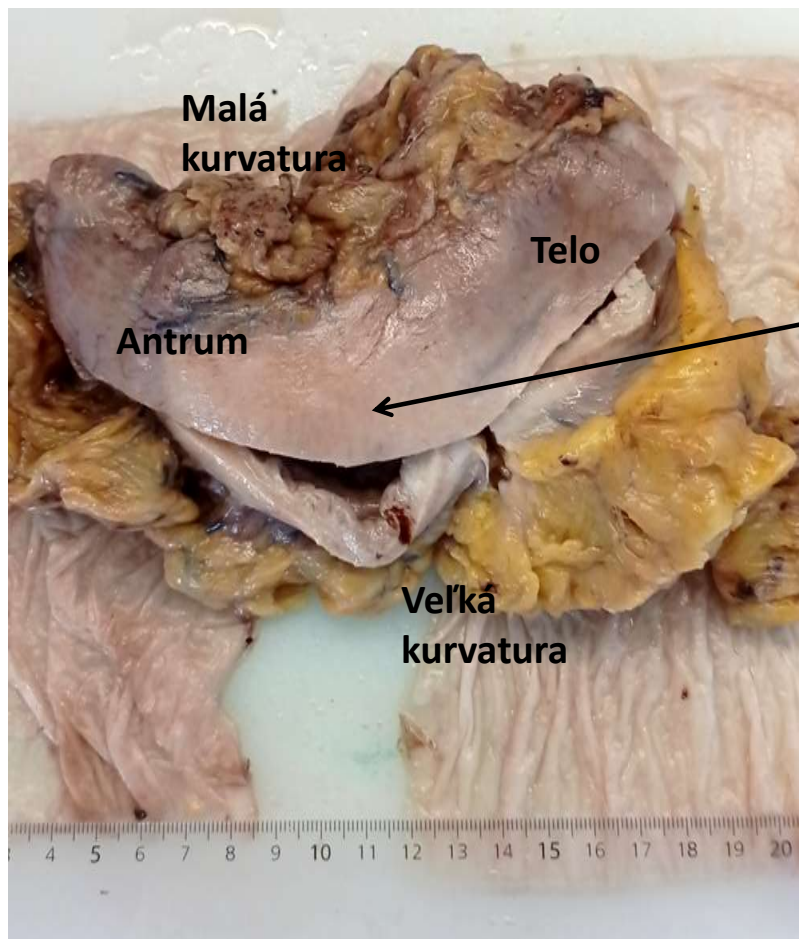
@greyspathology

Difúzny typ

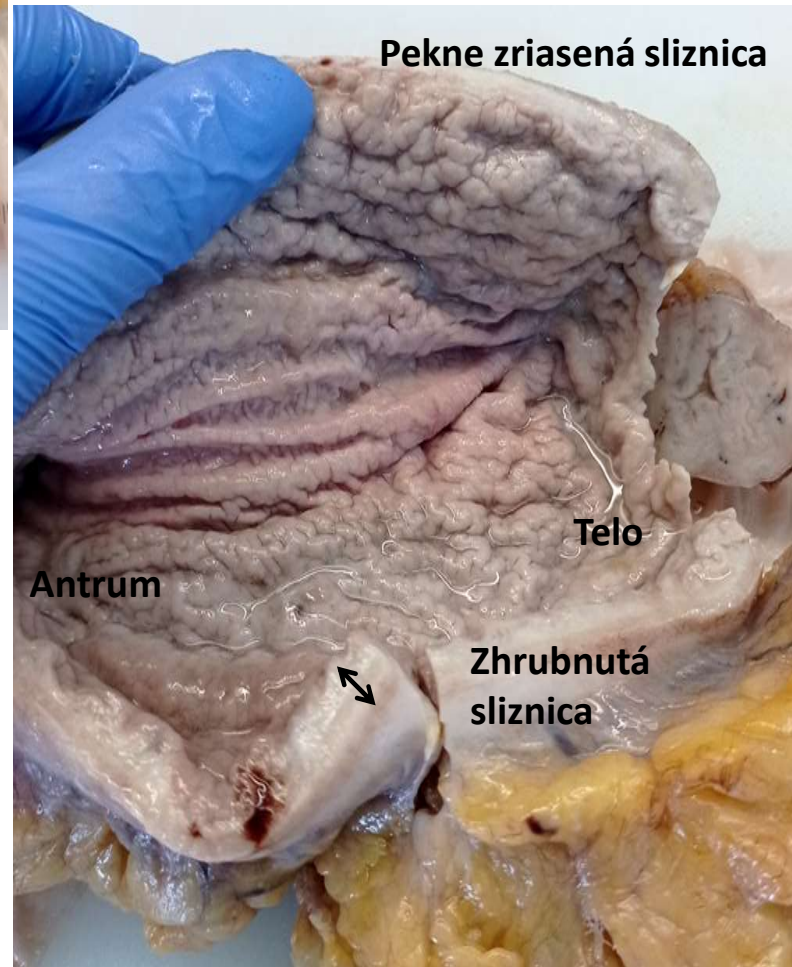
Difúzny typ je charakteristický svojim infiltratívnym rastom, ktorý nazývame "**linitis plastica**" - nádor prechádza **hlboko cez stenu** (v mukóze môže byť iba ojedinele, preto je tak náročné trafiť ho na endoskopii) s výraznou dezmozplastickou reakciou. Preto sa stena zdá tuhá, vyhladená a zhrubnutá.

(POZN. termin linitis plastica by mal byť použitý iba na MAKROpopis, nenazývajte tak mikroskopický nález - ten je "difúzny karcinóm")

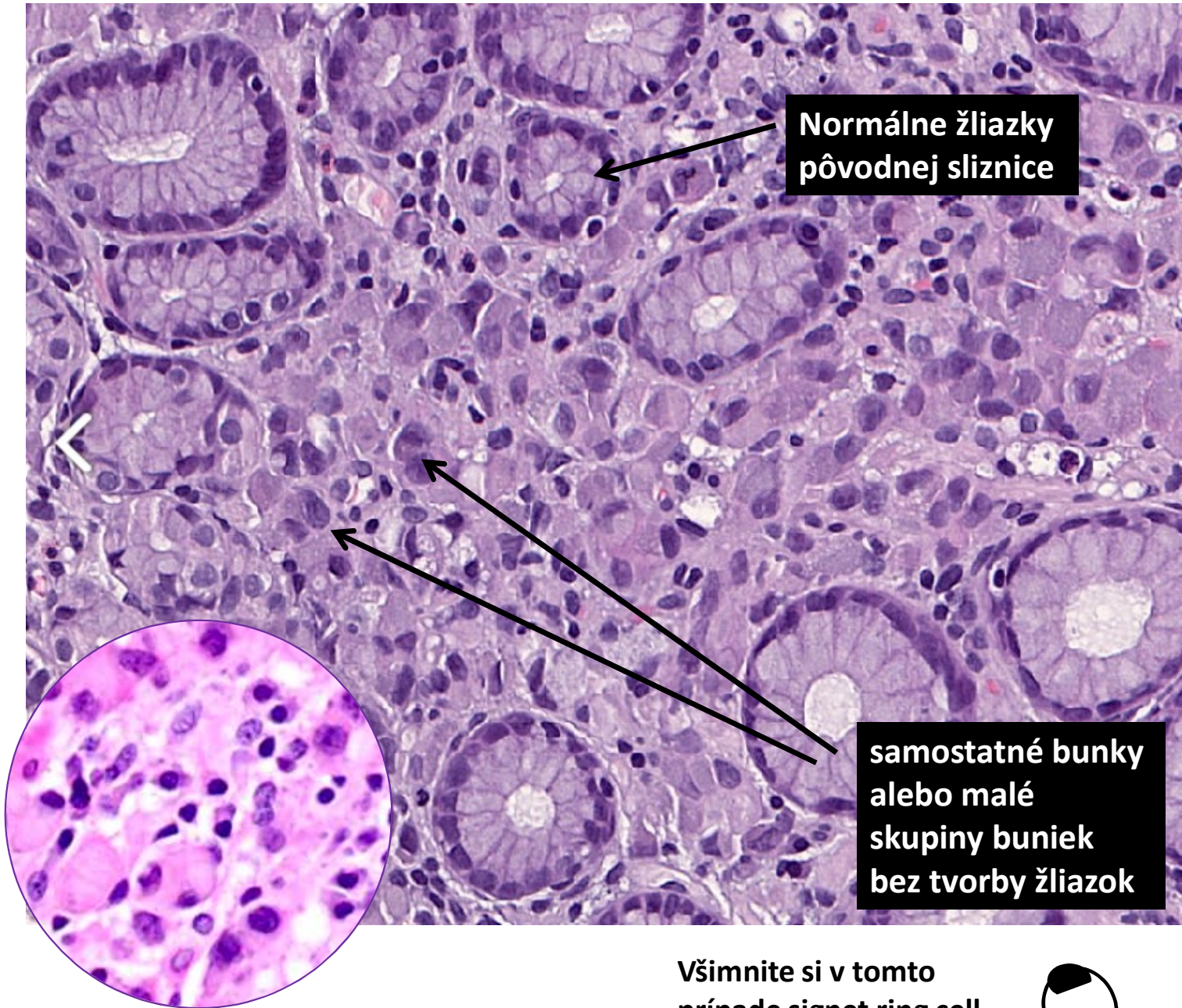
@greyspathology



Prefixovaný preparát vo formalíne
Všimnite si belavú zhrubnutú stenu, na pohmat bola výraznejšie tuhšia než okolie



@greyspathology



Normálne žliazky
pôvodnej sliznice

samostatné bunky
alebo malé
skupiny buniek
bez tvorby žliazok

@greyspathology

Všimnite si v tomto
prípade signet ring cell
morfológiu malígnych
buniek



Ďakujem za pozornosť

- Zdroje mikrofoto: pathologyoutlines.com
 - Zdroje makrofoto: @greyspathology
 - Zdroje info:
 - <https://www.pathologyoutlines.com/topic/stomachcarcinomageneral.html>
 - <https://www.pathologyoutlines.com/topic/stomachintestinal.html>
 - <https://www.pathologyoutlines.com/topic/stomachdiffuse.html>
 - <https://ar.iiarjournals.org/content/34/2/867>
-
- INFO:
 - Prezentácia je určená len na výukové účely
 - Zák. č. 185/2015 Z.z. Autorský zákon - § 44 Použitie diela na vyučovacie účely a pri výskume

@greyspathology